

# 純国産 吸収性歯科用骨再建インプラント材 $\beta$ -TCP

PLATONパールボーン

## PLATON Pearl Bone 歯科用

骨空隙部および嚢胞等による欠損部への補填

PLATONパールボーンは非常に高い純度です。新生骨として自家骨に置換されます。



**S** サイズ 0.15~0.5mm

**M** サイズ 0.5~1.0mm



内容 1箱 0.9g (バイアル0.3g 包装×3)

S サイズ PB00-1000  
M サイズ PB00-2000

従来製法では、全有機炭素(TOC)の濃度が15mg/L~30mg/L以上であるのに対し、PLATONパールボーンは<sup>\*</sup>特許取得の独自製法により5mg/L以下の低TOC濃度を実現し、非常に高い純度です。新生骨として自家骨に置換されます。

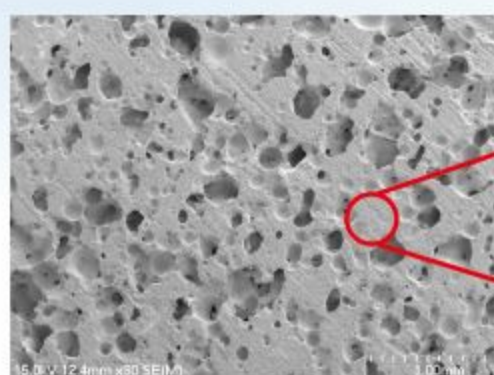
※特許第4392460号

整形外科の分野で<sup>\*</sup>5年間20,000症例以上使用され、有効性・安全性・品質に実績があります。

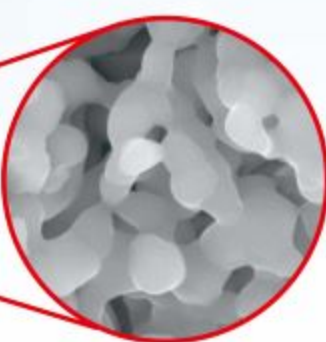
※同一製法による既承認品

バイアル0.3gで、臨床現場において適切な容量とおもとめやすい価格です。

### 気孔形状の観察



マクロポア (100~400  $\mu$ m)  
SEM (走査型電子顕微鏡) による拡大画像



マイクロポア (2  $\mu$ m以下)

### PLATONパールボーンの特長

1.  $\beta$ 型リン酸三カルシウム ( $\beta$ -TCP) を成分として、マイクロ多孔質構造になっています。
2. 均一で骨再生に最適なマクロポア・マイクロポアを有しています。
3. 早期の骨形成能、骨置換に優れ、骨組織再生のバランスがとれています。
4. 人工骨に必要とされるISO10993に適合、生物学的安全性を確立しています。
5. 低TOC濃度の歯科用治療用材料です。

TOC濃度 (Total Organic Carbon) とは、多環芳香族炭化水素量の評価に用いられる代用値

販売元

株式会社プラトンジャパン  
**PLATON JAPAN** TEL: 0120-36-8950  
FAX: 0120-36-8952

〒195-0062 東京都町田市大蔵町 56 番地  
鶴川アカデメイアビル TEL: 042-736-8950  
FAX: 042-734-1109

製造販売元

**CME**  
CatalyMedic Engineering

株式会社カタリメディック

〒273-0864 千葉県船橋市北本町 1-17-25 ベンチャープラザ船橋  
TEL: 047-409-1616