

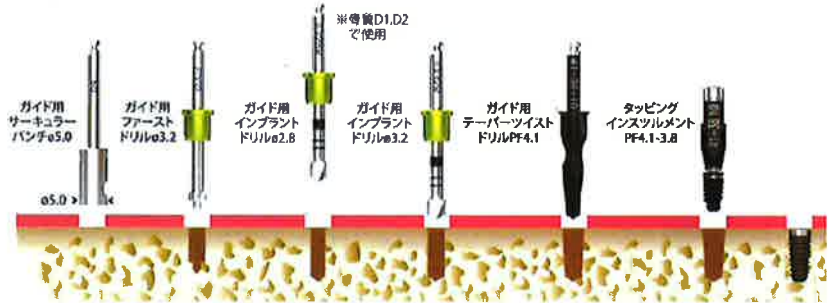
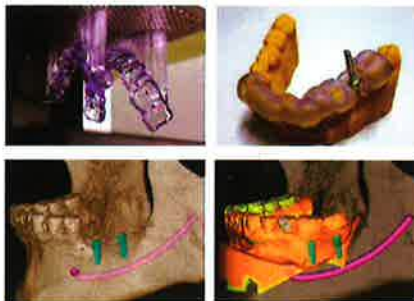
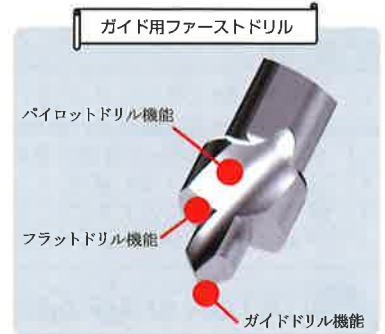


プラトンガイドシステム for Eight-Lobe Pro Implant System

「プラトンガイドシステム」はシンプルで、かつ操作性を追求したドリルガイドシステムです。骨頂が傾斜したケースにも対応可能なフラットドリル機能・起始点のガイドホール形成・パイロットホール形成の3つの機能を有する独自デザインの「ガイド用ファーストドリル」がインシヤルコストを抑制。先生方のお手元にプランニングソフトがなくても、インターネット環境さえあれば、無料で使える遠隔操作ソフト「TeamViewer (チームビューアー)」をあらかじめダウンロードしておくことで、技工士と同じ画面を確認しながら、インプラントの埋入深度の微調整の指示・確認等をリアルタイムで行うこともできます。

プラトンガイドシステムの特長

- 側方からのドリルの挿入が可能のため、開口量が小さいケースでも操作しやすい。
- 注水を妨げる形状になっていないため、骨火傷のリスクが少ない。
- ガイド用ハンドルが不要のため、両手での作業が可能
- 3本のドリルの機能を1本に集約したファーストドリル
- 直径5mm (PF4.1の場合) とコンパクトなガイドスリーブ
- PF4.1用セットに続き、PF3.5用セットを追加ラインナップ



サービスメニュー

- CT画像のアーティファクトを除去し、より鮮明な画像を提供します。
- 軟組織の状況を確認し、診断用ワックスアップやプロビジョナルレストレーションを再現したプランニング画像を作成します。
- プランニングソフトの遠隔操作によるサポートも可能です。
- 上部構造のご相談も承っております。
- 安全で正確なドリリングをサポートする手術用ガイドを作製します。

お問い合わせ

プラトンテクニカルセンター
PLATON TECHNICAL CENTER
 TEL 042-737-3580 FAX 042-734-1109

実践デジタルインプラント・ベーシックコース

臨床導入編

2019年新コース開催決定

インプラント治療とデジタルテクノロジーの融合

デジタル・デンティストリー、CAD/CAM、ジルコニア・・・

数年前まで歯科界では皆無だったこれらの言葉が今では重要なファクターの1つとなり、歯科治療全般で避けては通れない位置付けとなりました。インプラント治療も例外ではなく、この波に乗り遅れないことがこれからの医院経営にとって重要な役割になります。しかし、従来の手法よりも最新のガイドやデジタルテクノロジーが優るとは限りません。本セミナーは、従来法とデジタルテクノロジーの使い分けを、より臨床に近い形でインプラントの基本とデジタルテクノロジーを融合させた新しいベーシックコースとなっています。明日から実践できる内容が沢山ありますので、一歩進んだ治療をお考えの先生にもお勧めします。

CONTENTS

1. 効果的な患者説明・コンサル方法
2. 遠隔操作を利用した診査・診断におけるCTの活用方法
3. デジタルガイドを使用した埋入
4. 口腔内スキャナーによる光学印象
5. デジタル模型とカスタムアバットメント
6. 従来法とデジタルテクノロジーの臨床的使い分け



東京 7月11日(木) 10:00~17:00 BMT貸会議室

大阪 11月17日(日) 10:00~17:00 新大阪丸ビル別館

[定員] 20名(先着順) [受講費] 35,000円(昼食付)

※両会場ともに、終了後17:30から懇親会を行います(会費別途必要)



〔講師〕

岩本麻也先生

M1総合歯科クリニック 院長
 日本口腔インプラント学会 専門医
 歯科医師臨床研修指導医
 医療法人社団襲会 理事長
 国際口腔インプラント学会(ISOI) 認定医
 日本歯科放射線学会 優良医
 日本インプラント臨床研究会認定会員



〔特別講師〕

木村健二先生

日本大学歯学部附属歯科技工専門学校卒業
 有限会社協和デンタル・ラボラトリー代表取締役
 ITI (Straumann) 上部構造認定ラボ取得
 日本大学歯学部附属歯科技工専門学校兼任講師
 日本歯科技工学会認定士
 日本口腔インプラント学会認定セラミック専門歯科技工士
 日本歯科審美学会認定士

吸収性歯科用骨再建インプラント材 β-TCP 「PLATON パールボーン」



効率的に使える 0.3 g 単位のパッケージ

Mサイズ 0.5~1.0 mm (0.3 g × 3本入)

Sサイズ 0.15~0.5 mm (0.3 g × 3本入)

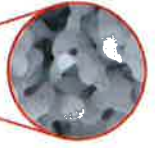
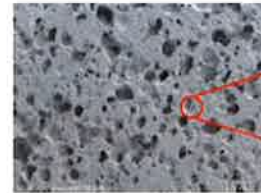
特長

- 1) β型リン酸三カルシウム (β-TCP) を主成分とした、マイクロ多孔質構造。
- 2) 均一で骨再生に最適なマクロポア・ミクロポア。
- 3) 早期の骨形成能・骨置換に優れ、骨組織再生のバランスがとれています。
- 4) ISO10993シリーズに適合、人工骨に必要なとされる生物学的安全性を確立。
- 5) 低TOC濃度の人工骨です。

※TOC濃度 (Total Organic Carbon): 多環芳香族炭化水素量の評価に用いられる代用値

マクロポア (100~400 μm)

ミクロポア (2 μm以下)



SEM (走査型電子顕微鏡) による拡大画像

EQUATOR システムに「スマートボックスハウジング」が新登場!



Eight-Lobe インプラントシリーズに対応した、樹脂の弾性で維持力の調整が可能なオーバーデンチャー用アバットメント「EQUATOR (イクエーター) アバットメント」に「スマートボックスハウジング」が追加ラインナップ。ハウジング内部に回転機構となるチタンライナーを設けたことで、最大 50° までの傾斜角度を許容します。2~4 本の少ない本数で義歯を維持安定させ、義歯の着脱も容易です。ハウジングのサイズも幅径が 4.8mm (従来タイプは 4.4mm、高さ) 2.2mm (同 2.1mm) とコンパクトなため、義歯の強度を確保しやすく、設計を容易にします。インプラントオーバーデンチャーの選択肢がさらに広がりますので、症例の幅の拡大、多様化する患者ニーズへの対応に、是非ご検討ください。



販売名: OT EQUATOR キャップ 一般的名称: 歯科インプラント用上部構造材 (管理医療機器)
認証番号: 228AFBZI00055000 製造販売業者: (株) プラトンジャパン

IT IMPLANT のご紹介

飯島俊一先生とプラトンジャパンが共同開発した「IT Implant」シリーズは、歯科用インプラントの既存品における問題点をクリアするとともに、超高齢化社会における患者満足度向上に寄与するインプラントシステムとして期待されています。フィクスチャとアバットメントの嵌合形態にテーパロック構造を採用、アバットメントスクリューを必要とせず、さらに、アバットメントを内冠とした内外冠構造による上部構造作製を行うことで、マイクロムーブメントや余剰セメントの問題をクリアするとともに、メンテナンス時の作業性にも優れたインプラントシステムです。



シリーズのうち「IT-S Implant System」は、国立研究開発法人日本医療研究開発機構 (AMED) が実施する「平成28年度医工連携事業化推進事業」に採択された事業テーマ「口腔内環境の変化に対応し、長期予後を確認する歯科用インプラントの開発・事業化」の一環として先行上市を行っていますが、本年中にはさらに新しいコンセプトに基づく製品の上市を目指して事業を進めています。



販売名: ITインプラント 一般的名称: 歯科用骨内インプラント材 承認番号: 22600BZX00294000 製造販売業者: (株) プラトンジャパン
販売名: ITインプラントφ2.2 一般的名称: 歯科用骨内インプラント材 承認番号: 22800BZX00231000 製造販売業者: (株) プラトンジャパン
販売名: ITテーパロックII 一般的名称: 歯科用骨内インプラント材 承認番号: 22900BZX00314000 製造販売業者: (株) プラトンジャパン

長期成功の為のインプラントと上部構造

長年の臨床経験に基づく独自の研究開発から、口腔内の経年的変化に対応できる予知性が高いインプラント「IT-S Implant System」を開発。インプラント治療のスペシャリストによる長期成功に導くためのご講演です。



講師
飯島俊一先生

アイ・ティール・デンタルクリニック 院長
日本補綴歯科学会 指導医・専門医
日本口腔インプラント学会 指導医・専門医
東京歯科大学口腔インプラント科 臨床教授
ITI フェロー

開催日

2月24日 (日)
4月21日 (日)
7月14日 (日)

講演内容

- インプラントシステムの優位性と安全性を比較
- 骨質、骨幅に対して機械的に初期安定性の獲得が容易であることの説明
- 一回法用インプラント IT Implant との相違点
- IT-S Implant System 外科術式デモンストレーション (顎骨模型使用)
- インプラント周囲炎 ラフサーフェイスの問題について
- インプラント周囲炎を起こしにくい上部構造とは
- 生体の経年的変化への対応
- 質疑応答

【時間】 10:00~17:00
【会場】 プラトンジャパン本社セミナールーム
【定員】 10名 (先着順)
【受講費】 歯科医師 50,000円 (昼食付)
 歯科衛生士・歯科助手・歯科技工士 10,000円 (昼食付)

好評販売中!

切削粉塵・血液などの飛沫からの眼の保護に CHARMANT ClariShield (シャルマン クラリシールド)



「ClariShield(クラリシールド)」は、眼鏡フレームのメーカーとして60年を超える実績を持つ、株式会社シャルマンが開発した防塵シールドです。同社が有する頭部データベースと掛け心地の研究からデザインされたフレームに、超高透過と超低反射性を備えたフィルムを組み合わせ、医療安全の向上に最適化された製品です。

- 超軽量&圧倒的な掛け心地のチタン合金製フレーム
- フレームはシルバー・ブルー・グリーン・ピンクの選べる4色
- 抜群の透明感・防曇を実現したシールド (50枚セット)
- 超低反射コートにより、映り込みを極限までカット!
- 眼鏡フレームとの併用も可能



PLATON トピックス

日本生まれの米国育ち 国産エアース式ハンドピースのご紹介

プラトンジャパンでは「Eight-Lobe Pro」「マグフィットMIP」の製造工場でもある世田谷精機株式会社が製造販売する、歯科用エアース式ハンドピースの取り扱いを開始致しました。世田谷精機株式会社は1980年に歯科用エアース式ハンドピースの製造を開始、主として米国に輸出し、米国では30年の販売実績を有しております。昨年3月に医薬品医療機器等法に基づき製造販売認証を取得し、日本国内での販売が可能となりました。各ハンドピースはISO3964 Eタイプのモーターに接続でき、修理・サポートも7~10日以内で迅速に対応させていただきます。エアース式ハンドピースをご入用の際には純国産のハンドピースを是非ご検討ください。



Contra-Angled



Straight Handpiece



Air Motor

販売名:ディアメッド ハンドピース 一般的名称:ストレート・ギアードアングルハンドピース (管理医療機器) 認証番号:230ALBZX00014000 製造販売業者:世田谷精機(株)
販売名:ディアメッド エアーマーター 一般的名称:歯科用空気回転駆動装置 (管理医療機器) 認証番号:230ALBZX00007000 製造販売業者:世田谷精機(株)

チタン製動物用整形インプラント SophiaTech ソフィアテック事業部のご紹介

プラトンジャパンでは、世田谷精機株式会社から事業譲渡を受け、昨年7月からソフィアテック事業部をスタート、動物用整形外科インプラントも取り扱っております。ソフィアテック事業部は、国産にこだわったチタン製整形外科製品の開発・販売を通し、日々臨床で活躍する獣医師が求める整形外科インプラントの提供、さらには獣医療の発展に寄与することを目指しています。ヒト用の整形インプラント製品では生体親和性に優れたチタン材料が中心ですが、動物用のプレートやスクリューは、現在でもステンレスが主流となっています。このため、骨折等が治癒した後にインプラントを抜去するための再手術が必要となり、かけがえのない家族の一員である犬や猫のペット達にたいし思いを二重に与えてしまうこととなります。動物の視点から~Human Animal Bond~に根ざした製品開発を念頭に、獣医師の協力のもと、臨床現場で求められるインプラント形状を追求、特殊加工を施すことで、動物特有の骨形態への適合力強化を目指しています。



動物用整形外科用インプラント

円滑なインプラント治療と各種トラブル回避

「インプラント治療」成功のカギはアシスタントにあり!

日時 5月19日(日) 12:30~16:30 会場 アーバンネット神田カナルス (東京都千代田区内神田3-6-2)

〔定員〕 歯科衛生士/助手 25名 (先着順)
歯科医師 5名 (先着順)

〔受講費〕 歯科衛生士/助手 8,000円
歯科医師 10,000円



〔講師〕 ころのみえ
河野章江 先生
東京医科歯科大学歯学部口腔保健学科非常勤講師
講道館ビル歯科・口腔外科勤務
日本歯周病学会認定歯科衛生士
日本口腔インプラント学会認定インプラント専門歯科衛生士
東京歯科大学歯科同窓会学術委員
NPO法人入れ歯でカムカム会副理事長

セミナー内容

1. インプラント治療における歯科衛生士の役割
2. 对患者・対院内スタッフとのコミュニケーションの重要性
3. 天然歯・インプラントのメンテナンスの違い・方法
4. プラークコントロールとインプラント周囲炎
5. ヨーロッパの最新情報

「製品改良・規格等適合化支援事業」(東京都中小企業振興公社) に採択されました。

昨年12月、公益財団法人東京都中小企業振興公社が実施する「平成30年度 製品改良・規格等適合化支援事業」にプラトンジャパンが採択されました。この事業は、国内外の新たな販路開拓を目指す企業の経営力を強化し、自社で開発した試作品又は市場投入済みの製品の改良や規格適合・認証取得(ISO, IEC, CE マーキング等)のために要する経費の一部を助成するものです。現在、プラトンジャパンはベトナムへの輸出を行なっていますが、今後、東南アジアでの販路開拓にあたりブランドイメージの向上を図る目的で、本事業では「Eight-Lobe Pro インプラント」の米国FDA510(k)認証取得を目指します。本事業以外にも、新製品開発や海外展開等、複数のプロジェクトも計画しており、「臨床家の声を聞きながら、臨床家とともに歩む」の理念のもと、製品開発・改良はもちろんのこと、企業品質の向上、サービスの充実に努めてまいります。

セミナー・スケジュール

セミナースケジュールは決定次第、随時ホームページ及びメールニュースでお知らせしております。

| | | | |
|------------|-----|------------------------------|-------------------------|
| 3月 21日(祝) | 東京 | 患者サイドに立ったインプラント マグフィットMIP講習会 | アーバンネット神田カンファレンス |
| 3月 24日(日) | 大阪 | 難症例攻略のために！下顎臼歯部の垂直的な骨造成 | アットビジネスセンター PREMIUM 新大阪 |
| 4月 21日(日) | 名古屋 | エビデンスに基づいたブロック骨移植術とサイナスリフト | タイムオフィス名古屋 |
| 6月 16日(日) | 福岡 | 難症例攻略のために！下顎臼歯部の垂直的な骨造成 | 博多バスターミナル |
| 7月 11日(木) | 東京 | 実践デジタルインプラント・ベーシックコース | BMT貸会議室 |
| 7月 21日(日) | 大阪 | 患者サイドに立ったインプラント マグフィットMIP講習会 | 新大阪丸ビル別館 |
| 9月 29日(日) | 名古屋 | 難症例攻略のために！下顎臼歯部の垂直的な骨造成 | ウインクあいち |
| 10月 20日(日) | 福岡 | エビデンスに基づいたブロック骨移植術とサイナスリフト | 博多バスターミナル |
| 11月 17日(日) | 大阪 | 実践デジタルインプラント・ベーシックコース | 新大阪丸ビル別館 |
| 12月 8日(日) | 東京 | 難症例攻略のために！下顎臼歯部の垂直的な骨造成 | アーバンネット神田カンファレンス |

—患者サイドに立ったインプラント— マグフィット®MIP講習会



協賛 IPRMD (国際磁気歯科研究プロジェクト)

講演内容

- ・マグネット使用のオーバーデンチャーを成功に導くには
- ・健康長寿につながる要介護も見据えたインプラント治療
- ・インプラント治療とオーバーデンチャーの有用性について
- ・インプラントオーバーデンチャー症例のガイドラインについて
- ・インプラントオーバーデンチャーの義歯設計
- ・マグネットMIPのコンセプト、詳細、術式について
- ・症例供覧
- ・DEMO(ミニインプラントの埋入とマグフィットMIP装着)



〔講師〕 水谷 紘先生

元東京医科歯科大学大学院医歯学総合研究科准教授
日本磁気歯科学会会長 (H18~19年)
ISO/TC 106 SC2 磁性材料部部門
Convener (座長) (2009~2013)
NPO法人入れ歯でカムカム会理事長



〔講師〕 田中譲治先生

田中歯科医院 院長
日本大学松戸歯学部臨床教授
日本インプラント臨床研究会(CISJ)会長
日本口腔インプラント学会 専門医・指導医
日本磁気歯科学会理事・MACS研究会主宰

〔東京〕 3月21日(祝)アーバンネット神田カンファレンス
〔大阪〕 7月21日(日)新大阪丸ビル別館

〔時間〕 10:00~16:00
〔受講費〕 30,000円 (昼食付)
〔定員〕 20名 (先着順)

「難症例攻略のために！」 ～下顎臼歯部の垂直的な骨造成～ 「舌圧との戦い！」その攻略法とは？



〔講師〕 水口稔之先生

歯学博士
医)育進会 水口歯科クリニック 院長
水口デンタルセンター 新宿 理事長
日本口腔インプラント学会 専門医
日本口腔インプラント臨床研究会会員
国際口腔インプラント学会認定医
スディグループ「リガリスの会」会長
Dental XP 及び「アパレンジャー

セミナー内容

- 「メンブレンを使わない」「人工骨のみ」での新骨造成 “N2グラフト” 概要
- 「外圧遮断」とは？
- 低侵襲の骨造成
- 舌圧の強い患者への垂直的骨造成
- 頬側骨がない症例におけるフラップレス抜歯即時埋入
- 既存骨1mmでも可能なクレストアルアプローチ
- リカバリーの要点
- テールクリニック「減張切開の勘所」
- 症例相談

「この症例どうするのがベストなの？」
「はじめての骨造成はどう乗り切ればいいのか？」
「一度失敗したけど、どうリカバリーするといいの？」

| | | |
|-----|----------|-------------------------|
| 大阪 | 3月24日(日) | アットビジネスセンター PREMIUM 新大阪 |
| 福岡 | 6月16日(日) | 博多バスターミナル |
| 名古屋 | 9月29日(日) | ウインクあいち |
| 東京 | 12月8日(日) | アーバンネット神田カンファレンス |

〔時間〕 10:00~16:00
〔受講費〕 35,000円 (昼食付)
〔定員〕 20名 (先着順)

エビデンスに基づいたブロック骨移植術とサイナスリフト

上顎臼歯部において、骨の厚みが少なく確実に上顎洞内に骨造成を行うには、サイナスリフト(ラテラルアプローチ)はとて有効な術式です。また、人工代用骨にGBRなどを併用した方法でも対応出来ないくらいに骨幅が少ない顎堤においては、下顎枝からの自家骨ブロックによる骨造成術が、予知性も高く有用な方法と考えられます。今回は、超音波波ボンサージェリーシステムとチタンスクリューを用いたブロック骨移植術および、サイナスリフトの基本的な術式の把握・テクニック習得と、合併症を起こした時の対応などについても歯科口腔外科の臨床経験が豊富な講師が説明します。



〔講師〕 今村栄作先生

横浜総合病院歯科口腔外科部長 (院長補佐兼任)
日本口腔外科学会認定専門医
(著書)
「インプラント併発症」医学情報社 (2011年)
「一般臨床医のための歯科小手術のスキルアップ」ヒョーロン (2014年)
補綴臨床連載「インプラントの併発症を考える」医歯薬出版 (2014年) 他

講演内容

- ・診査診断/術前治療
- ・器具・周辺機器説明
- ・ブロック骨移植について
- ・骨造成手術のトラブル・打開策について
- ・サイナスリフトについて
- ・サイナスリフトのトラブル・打開策について
- ・デモ、実習

〔名古屋〕 4月21日(日) 10:00~16:00 タイムオフィス名古屋

〔福岡〕 10月20日(日) 10:00~16:00 博多バスターミナル

〔受講費〕 48,000円 (昼食付) [定員] 15名 (先着順)

学会・展示会出展

| | | |
|---------------------|------------------------------------|-----------|
| 1月 26日(土) 27日(日) | 第36回公益社団法人日本口腔インプラント学会九州支部学術大会 | 浦添市でだこホール |
| 2月 10日(日) 11日(祝) | 第38回公益社団法人日本口腔インプラント学会関東・甲信越支部学術大会 | 京王プラザホテル |

講習会・セミナーについてのお問い合わせ、資料請求>> フリーダイヤル 0120-37-6705
製品についてのお問い合わせ・ご注文>> フリーダイヤル 0120-36-8950

PLATON JAPAN ホームページ <http://www.platonjapan.co.jp>