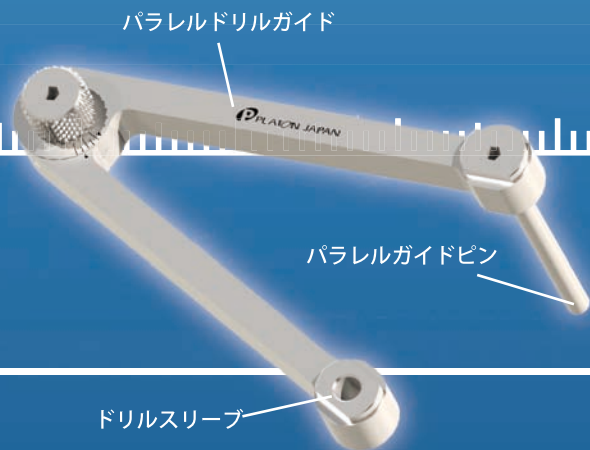
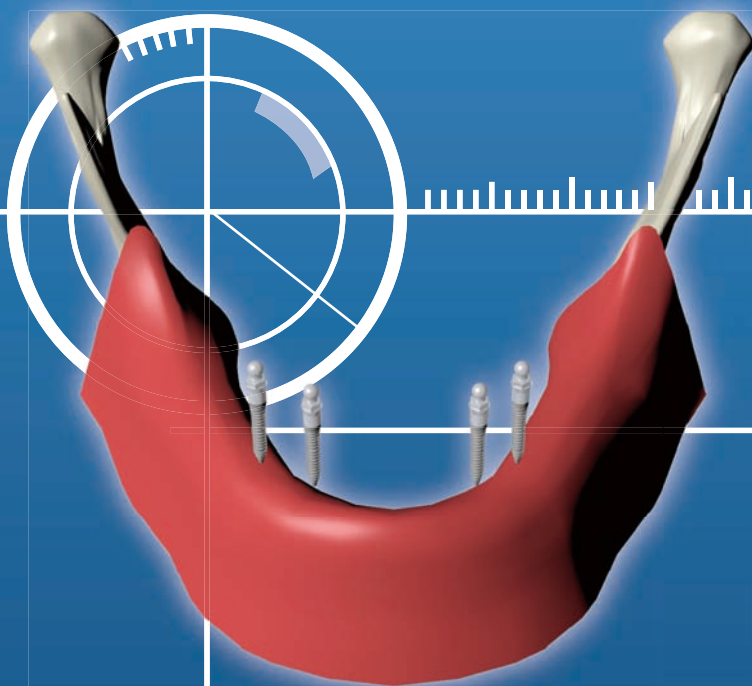


アタッチメント式平行植立器具

Parallel Drill Guide

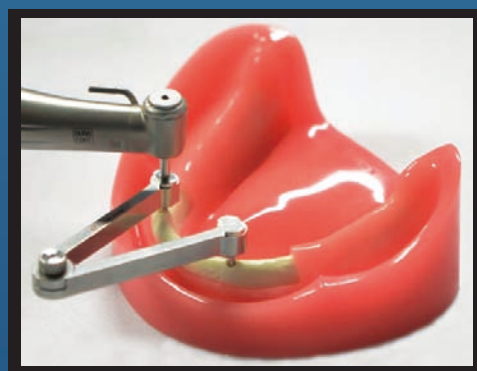
パラレルドリルガイド



ガイドピン及びドリルスリーブを取り替えることで自由な設計が可能となります。

手術時間の短縮、良好な補綴結果を得ることができます。

すべてのパーツは滅菌可能です。



パラレルドリルガイドセット

セット内容

- パラレルドリルガイド×1
- ドリルスリーブ ø2.35 ×1

セット価格 24,000

PJPLDG-000000



パラレルドリルガイド



ドリルスリーブ ø2.35

メインとなるホールに対し平行にドリルホールが形成されます。オプションのアタッチメントパーツを取り替えることでø1.6mm～ø2.1mmまで対応しています。

オプション

パラレルガイドピン
各 S/L

ドリルスリーブ



PJPLSP-160000



PJPLSP-180000



PJPLSP-200000



PJPLSP-210000

各サイズ、ガイドピン (S/L) と
ドリルスリーブがセット

価格 各 2,200

販売店



株式会社プラトンジャパン

PLATON JAPAN



TEL: 0120-36-8950
FAX: 0120-36-8952

<http://www.platonjapan.co.jp>

本社：東京都町田市大蔵町56 鶴川アカデメイアビル

営業所：北海道・名古屋・大阪・九州

製造元

株式会社デンテック



DENTECH

〒174-0053 東京都板橋区清水町 53-5

販売名：ドリルガイド 一般名：歯科用インプラント手術器具 クラス分類：一般医療機器 製造販売業者：(株)デンテック 製造販売届出番号：138200004000139