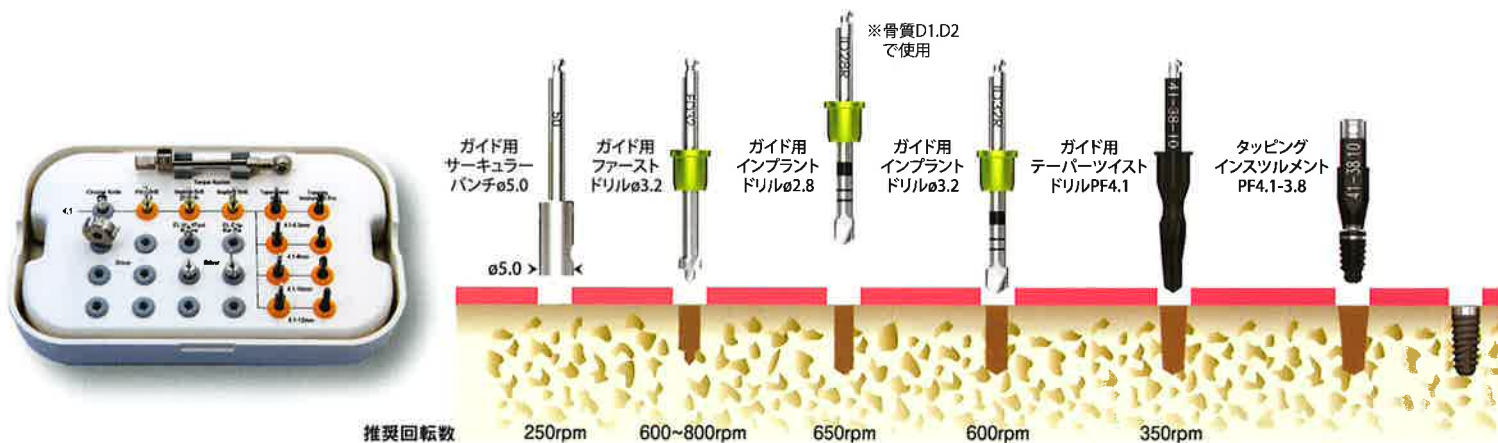


# プラトンガイドシステム

For Eight-Lobe Pro Implant System

CT画像データによるインプラントシミュレーションから製作される安全で正確なプラトンガイドシステム



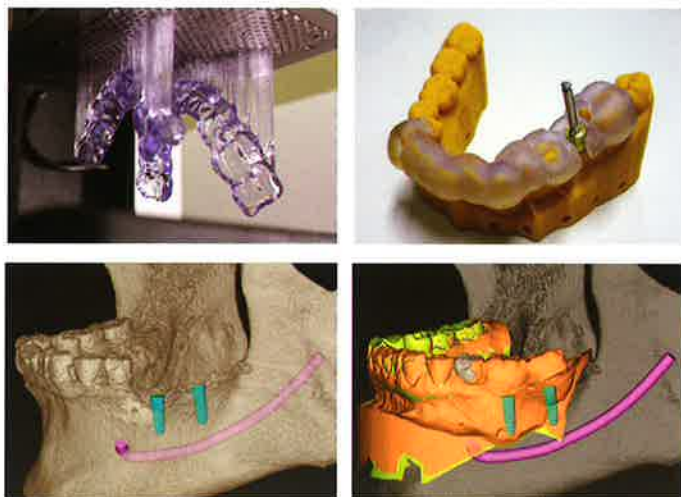
## ガイド用ファーストドリルの特長



先端形状は、骨頂が傾斜したケースにも対応するため、フラットドリルの機能、起始点のガイドホール形成、パイロットホールの形成をこれ一つで可能にします。

プラトンガイドシステムは独自のデザインによる多機能なドリル先端形状がイニシャルコストを抑え、ガイド用ハンドルが不要なため、シンプルで操作性の優れたシステムを実現しました。

また、サージカルガイドのデザインは側方からのドリルの挿入が可能のため、開口量の小さい、または最後臼歯での操作性を向上させると同時に注水がスムーズに行われるため、骨火傷のリスクを低減します。



## Clinic

dental clinic



■ 指示書 ■ 石膏模型 ■ DICOMデータ

プラトンテクニカルセンター



Platon Technical Center



Clinic

■ サージカルガイド



## 充実のサポート体制

CT画像のアーティファクトを除去し、より鮮明な画像を提供。

最適な上部構造のサポート

軟組織の状況を確認し、診断用ワックスアップやプロビジョナルレストレーションを再現したプランニング画像を作成。

プランニングソフトの遠隔操作によるサポート

安全で正確なドリリングをサポートするサージカルガイドを製作

プラトンテクニカルセンター

Platon Technical Center

TEL : 042-737-3580 FAX : 0120-36-8952  
〒195-0062 東京都町田市大蔵町 56 鶴川アカデメイアビル

# プラトンガイドシステムご依頼手順



## ガイド専用ドリル

※価格は税抜です。



### ガイドシステム用ケース (PF4.1用)

800-0015 ¥18,000



### プラトンガイドシステムセット (PF4.1セット)

〈セット内容〉

ガイド用サーキュラーパンチφ5.0	ガイド用テーパーツイストドリル PF4.1 6.5mm	ガイドシステム用ケース (PF4.1用)
ガイド用ファーストドリルφ3.2	ガイド用テーパーツイストドリル PF4.1 8mm	セット価格 (各1本) GSET-A100 ¥155,000
ガイド用インプラントドリルφ3.2	ガイド用テーパーツイストドリル PF4.1 10mm	
ガイド用インプラントドリルφ2.8	ガイド用テーパーツイストドリル PF4.1 12mm	

販売名: テクニカインプラントバー  
 販売名: プラトンガイドシステム  
 販売名: タッピングインスツルメントPro

一般的名称: 電動式歯科用インプラント手術器具  
 一般的名称: 歯科用スチールバー  
 一般的名称: 歯科用インプラント手術器具

クラス分類: 管理医療機器  
 クラス分類: 一般医療機器  
 クラス分類: 一般医療機器

製造販売元: (株)デンテック  
 製造販売元: (株)デンテック  
 製造販売元: (株)デンテック

医療機器製造販売認証番号: Z1900BZX00409000  
 医療機器製造販売届出番号: 13B2X00094000184  
 医療機器製造販売届出番号: 13B2X00094000163

## 歯科技工料

※価格は税抜です。



### サージカルステント

設計デザイン (1歯分)	¥24,000
追加本数 (1歯)	¥2,000×本数
3Dプリンターガイド作製料 (1歯分)	¥24,000

## 各症例の確認打合せについて

電話・PC遠隔操作による確認

TEL: 080-9694-8050 ご希望の時間帯を技工指示書にご記入下さい。

Email: guide@platonjapan.co.jp