

新発売

# 純国産 吸収性歯科用骨再建インプラント材 $\beta$ -TCP

PLATON パールボーン

## PLATON Pearl Bone 歯科用

骨空隙部および嚢胞等による欠損部への補填

PLATON パールボーンは非常に高い純度です。新生骨として自家骨に置換されます。



**S** サイズ 0.15~0.5mm

**M** サイズ 0.5~1.0mm



内容 1箱 0.9g(バイアル0.3g包装×3)

Sサイズ	PB00-1000	14,780円(税抜)
Mサイズ	PB00-2000	

従来製法では、全有機炭素 (TOC) の濃度が15mg/L~30mg/L以上であるのに対し、PLATONパールボーンは<sup>\*</sup>特許取得の独自製法により5mg/L以下の低TOC濃度を実現し、非常に高い純度です。新生骨として自家骨に置換される。

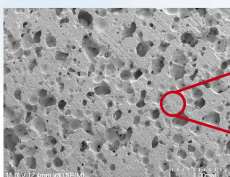
<sup>\*</sup>特許第4392460号

整形外科の分野で<sup>\*</sup>5年間20,000症例以上使用され、有効性・安全性・品質に実績がある。

<sup>\*</sup>同一製法による既承認品

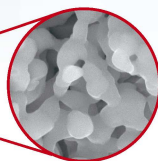
バイアル0.3gで、臨床現場において適切な容量とおもとめやすい価格。

### 気孔形状の観察



マクロポア (100~400 $\mu$ m)

SEM (走査型電子顕微鏡) による拡大画像



マイクロポア (2 $\mu$ m以下)

### PLATONパールボーンの特長

1.  $\beta$ 型リン酸三カルシウム ( $\beta$ -TCP) を成分として、マイクロ多孔質構造になっています。
2. 均一で骨再生に最適なマクロポア・マイクロポアを有しています。
3. 早期の骨形成能、骨置換に優れ、骨組織再生のバランスがとれています。
4. 人工骨に必要なとされるISO10993に適合、生物学的安全性を確立しています。
5. 低TOC濃度の歯科用治療用材料です。

TOC濃度 (Total Organic Carbon)とは、多環芳香族炭化水素量の評価に用いられる代用値

販売元

**PLATON JAPAN**  
(株)プラトンジャパン

本社 〒195-0062 東京都町田市大蔵町56 鶴川アカデミアビル  
営業所 名古屋・大阪・九州

TEL : 0120-36-8950  
FAX : 0120-36-8952

製造販売元

**CME**  
CatalyMedic Engineering

株式会社カタリメディック

〒273-0864 千葉県船橋市北本町 1-17-25 ベンチャープラザ船橋  
TEL : 047-409-1616



[ FAX  0120-36-8952 ]

本用紙はコピーのうえ、ご使用下さい。

## PLATON Pearl Bone FAX注文書

※下記の太枠内は必ずご記入ください。

貴医院名		ご注文日	/
ご住所	〒 -	ご希望納期	/ AM・PM
TEL	( )	休診日	

プラトンパールボーン 1箱 0.9g (バイアル0.3g包装×3) 価格14,780円 (税抜)

サイズ	内容	商品コード	数量
Sサイズ	サイズ0.15~0.5mm	PB00-1000	
Mサイズ	サイズ0.5~1.0mm	PB00-2000	

- \*平日のPM5時までのご注文は、基本的に当日発送させていただきます。(土日祝祭日を除く)
- \*ご購入金額が15,000円未満(税抜価格)の場合には送料をご購入金額に加算させていただきます。
- \*表示価格は全て税抜価格です。



本 社：〒195-0062  
東京都町田市大蔵町56 鶴川アカデメイアビル  
営業所：名古屋・大阪・九州